

## PIJPEN MET TWEE GEZICHTEN

door Fred Tymstra

Soms kom je een leuke pijp tegen waarover je weinig kunt vertellen omdat je er geen gegevens over kunt vinden. Toch kan het de moeite lonen om anderen ervan in kennis te stellen. Zo ook voor een opgegraven pijpenkop die ik in de 80-er jaren bij een van mijn Belgische contacten geruild had.

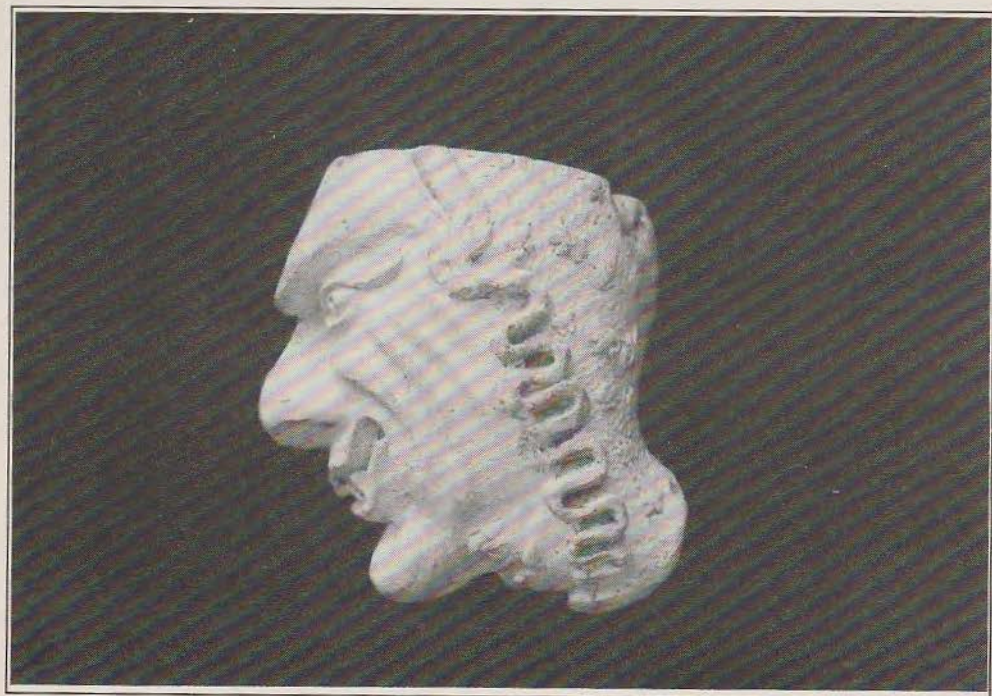
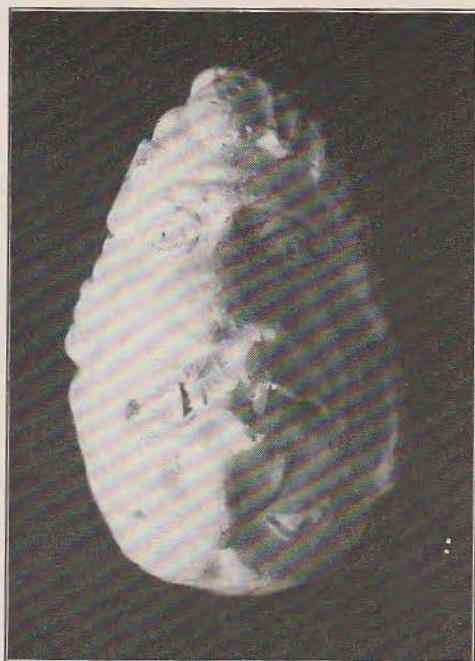
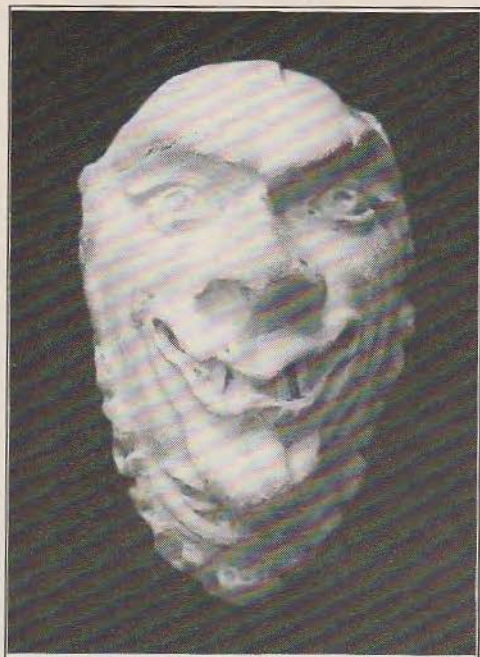
Nu komen dubbelgezichten wel meer voor op de voor- en achterkant van de kop. Maar bij deze pijp zitten beide gezichten aan de voorkant, die door draaiing van 180 graden veranderen (*afb.2*). Onder een muts worden twee karikaturale (mannen?)gezichten getoond. In de 19e eeuw werden op Franse pijpen bekende personen afgebeeld, ook uit de toneel-wereld. Zou dit gezicht een bekend personage voorstellen uit een of ander stuk? Of heeft een van onze lezers een andere mening?

De pijp wordt toegeschreven aan een Franse fabriek en gezien de andere vondsten komen Dumeril en Fiolet beide uit Saint Omer het meest in aanmerking.

In de pijpcatalogus van Blanc-Garin te Givet (midden 19e eeuw) staat ook een pijp, (vormnummer. 222) met een omkeerbaar gezicht afgebeeld (*afb.3*). Een oosters en een westers gezicht kijken je aan. Zou deze pijp gemaakt zijn om de (handels?)betrekkingen tussen de beide volkeren tot uitdrukking te laten komen? In het boek van Jean Leo (*Les Pipes en terre françaises*) staat wederom een dubbelgezicht afgebeeld. Hier gaat het om de paus en de duivel (*afb.4*). Deze pijp is omstreeks 1845 gemaakt door de Franse fabriek Dumeril-Leurs. Mocht iemand andere pijpen met dubbelgezichten aan de voorkant van de kop kennen, stuur dan een berichtje naar de redactie.

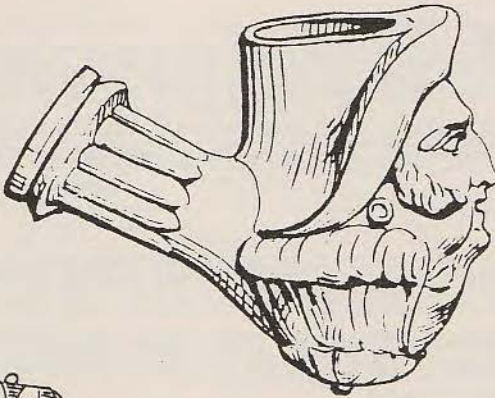
Overigens was de fantasie van Franse fabrieken onuitputtelijk. Als voorbeeld een pijp van omstreeks 1870 van de fabriek Gisclon te Lille. Onder de toepasselijke naam "Le bouquet de fleurs" wordt de kop van de pijp gevormd door vier totaal verschillende gezichten (*afb. 1*).



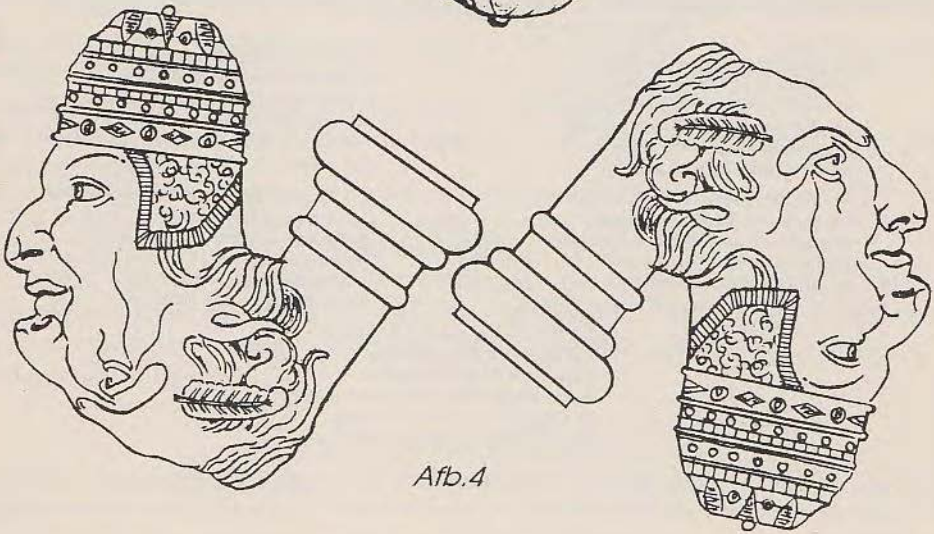


Afb. 2

Bodemvondst: Saint Omer



Afb.3



Afb.4